



Leistungsprofil PQQZD

Geschäftsstelle Zivil- und Bevölkerungsschutz
Oberaargau-West
Deckergasse 10
4704 Niederbipp

Tel: 032 633 64 70 / 79

E-Mail: zso@zso-oaw.ch

www.zso-oaw.ch

Kontakt während der Bürozeiten
Montag bis Freitag

07:30 – 11:45 und 13:15 – 16:30

Stand: 03. September 2020



Vorwort

Geschätzte Partner der Zivildienstorganisation Oberaargau-West
Sehr geehrte Damen und Herren

Sie halten vor sich das Leistungsprofil der ZSO OA-W. Es enthält in übersichtlicher Form die Leistungen, welche die ZSO OA-W in einem Ereignisfall zur Verfügung stellen können.

Der Aufbau richtet sich nach dem üblichen Prinzip **PQQZD (Produkt, Qualität, Quantität, Zeitverhältnisse und Durchhaltefähigkeit)**.

Via REZ 117 kann im Ereignisfall das Kommando der ZSO OA-W alarmiert werden.

Das Kommando nimmt bei Bedarf an den entsprechenden Rappor-ten teil, entscheidet anschliessend über die angeforderten Leistungen und bietet so effizient die entsprechenden AdZS auf.

Je früher Sie anrufen, desto eher sind wir vor Ort.

Mit der ständigen Weiterentwicklung von Personal und Material stehen wir mit unseren Kernaufgaben unserer Bevölkerung als Partner in einem Ernstfall zur Verfügung.

Freundliche Grüsse

Major Martin Kopp
Zivildienstorganisation Oberaargau-West

Verteiler

- Kader ZSO OA-W
- Verbandsrat Gemeindeverband Bevölkerungsschutz Oberaargau-West
- Verbandsgemeinden
- RFO
- Feuerwehren Oberaargau-West
- Regierungsstatthalter
- VKFO
- BSM

Die vorliegende Broschüre dient dem RFO, unseren Gemeinden und Partnern. Sie ist unter www.zso-oaw.ch einsehbar.

Inhaltsverzeichnis

1. Alarmierung
2. Organigramm
3. Personal
4. Mittel
5. Standorte
6. RFO

In Krisen Köpfe kennen!

Kommando

Operativer Leiter Bevölkerungsschutz OA-W

-Kdt ZSO
-C RFO

Martin Kopp
Walliswil bei Wangen

032 633 64 79
077 410 27 11
bevs@zso-oaw.ch



Leiterin Geschäftsstelle

Monika Wüthrich
Wiedlisbach

032 633 64 70
079 659 69 78
zso@zso-oaw.ch



ZS Kdt Stv (Milizfunktion) Hptm

Christian Flückiger



ZS Kdt Stv (Milizfunktion) Hptm

Fabian Pfister





1. Alarmierung

Die ZSO OAW ist über die REZ Regionale Einsatzzentrale der KAPO 117 zu alarmieren. **(365 Tage / 24h / 7T)**
Während des Einsatzes kann die Erreichbarkeit via Polycom sichergestellt werden.

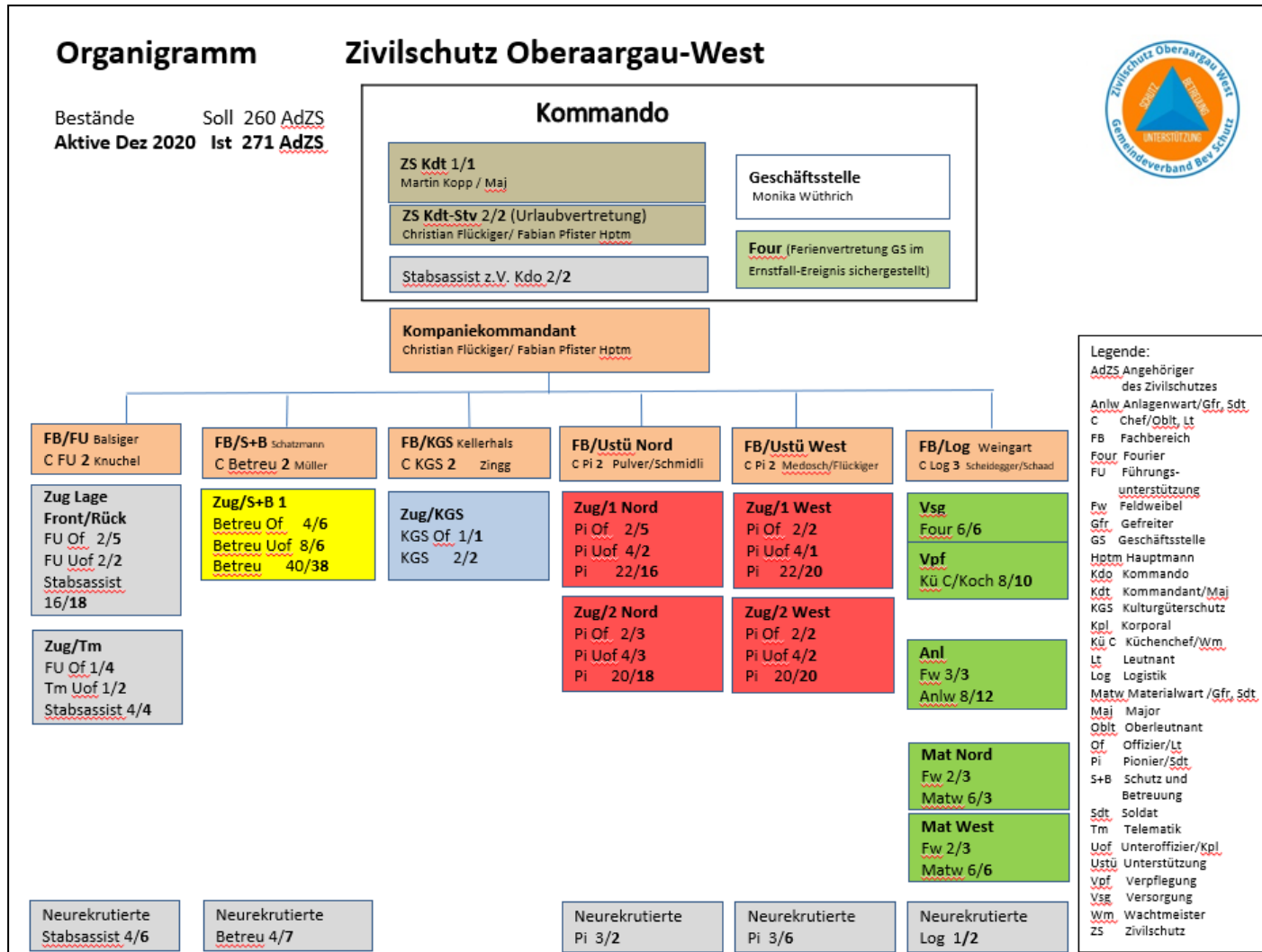
Inhalt zur Meldung:

- Was ist passiert?
- Wie soll mich die ZSO OA-W unterstützen?
- Wie bin ich erreichbar?

Ablauf der Alarmierung:

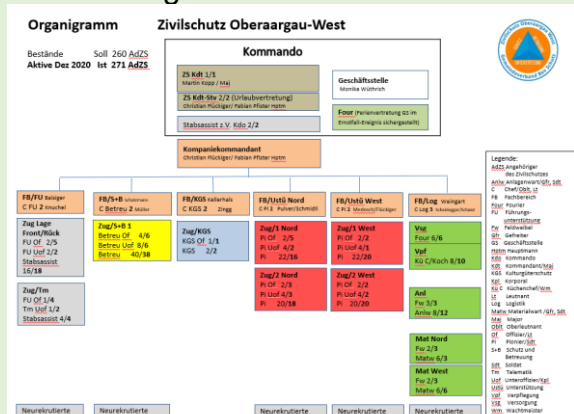
- Anruf REZ Regionale Einsatzzentrale KAPO 117
- Konferenzgespräch mit dem Kommando ZSO OA-W
- Hilfsbegehren wird geklärt und wenn möglich vor Ort analysiert

2. Organigramm





3. Personal

Produkt	Qualität	Quantität	Zeitverhältnisse	Ab Einrücken	Durchhaltefähigkeit
Kommando (2460)	Sicherstellung der Führung der ZSO	3 AdZS 1 Gsstl Leiterin	1-2h (ab REZ)		Tage
Personal SOFORT Fachbereich Chef's (2461)	Alarmierung	4-13 AdZS	1-3h (ab REZ)		Tage
ZSO OA-W	Alarmierung 	310 AdZS		10 AdZS innert 6h 20 AdZS innert 12h 50 AdZS innert 24h Weitere AdZS innert 48	Tage bis Wochen



ZSO OA-W

<u>Produkt</u>	<u>Qualität</u>	<u>Quantität</u>	<u>Zeitverhältnisse</u> ab Alarmierung	Ab Einrücken	<u>Durchhaltefähigkeit</u>
FU Führungsunterstützung KP Rück	<ul style="list-style-type: none"> Inbetriebnahme KP mittels Checkliste 	2-8	-	2h	
FU Führungsunterstützung KP Rück 1 (2464) KP Rück 2 (2465)	<ul style="list-style-type: none"> Führen der nachrichtendienstlichen Hilfsmittel Sicherstellung Informationsfluss am Führungsstandort Betrieb eines Lagezentrums sicherstellen Lagebild am Führungsstandort erstellen Verbindungsnetze erstellen, betreiben und unterhalten 	15 AdZS	-	5 AdZS innert 4h 10 AdZS innert 12h	Tage bis Wochen
FU KP Front (2462)	<ul style="list-style-type: none"> Sicherstellung Informationsfluss am Führungs- / Ereignisstandort Sicherstellen einer Führungsinfrastruktur 	10 AdZS	-	5 AdZS innert 4h 8 AdZS innert 12h	Tage bis Wochen
FU	<ul style="list-style-type: none"> Sicherstellung der internen und externen Informations- und Medienarbeit Betrieb einer Hotline via BSM 	5 AdZS	-	4 AdZS innert 4h	Tage bis Wochen
FU	<ul style="list-style-type: none"> Sicherstellung der Führungsunterstützung zu Gunsten RFO KP Betrieb, Führungs- und Lageward, Nachrichten verdichten Betrieb einer Hotline via BSM 	5 AdZS	-	4 AdZS innert 4h	Tage bis Wochen



ZSO OA-W

<u>Produkt</u>	<u>Qualität</u>	<u>Quantität</u>	<u>Zeitverhältnisse</u> ab Alarmierung	Ab Einrücken	<u>Durchhaltefähigkeit</u>
FU	<ul style="list-style-type: none"> Sicherstellung Kommunikation mittels Funk 	10 AdZS	-	5 AdZS innert 4h 8 AdZS innert 12h	Tage bis Wochen
S&B Schutz und Betreuung Sammelstelle	<ul style="list-style-type: none"> Aufbauen eines witterungsgeschützten Evakuationsstandorts Erfassen der Evakuierten Personen (incl spezielle Angaben wie Krankheiten, Medikamente, Ernährung usw) Erstbetreuung vorOrt (Decken Ausgabe, Getränke Ausgabe, Psychologische Erste Hilfe, Physische Erste Hilfe) 	5 AdZS	-	3h	Stunden
S&B Schutz und Betreuung Betreuungsstelle	<ul style="list-style-type: none"> Vorübergehende Betreuung von evakuierten Personen (Nahrung, Erste Hilfe, Psychologische Ersthilfe, Schutz, Schlafstellen, Aufenthaltsraum, Informationsstandort für Evakuierte Personen) 	10 AdZS 30 AdZS	-	3h	Stunden/Tage Tage/Wochen
S&B Schutz und Betreuung Reinigung öffentlicher Schutzraum (mit Voranmeldung)	<ul style="list-style-type: none"> Korrekte Reinigung eines Schutzraumes, Boden, Wände, Decken, Belüftung, Sanitäranlagen Aufbereitung für den Ernstfall 	5 AdZS	-	4h	
S&B Schutz und Betreuung Evakuierung	<ul style="list-style-type: none"> Die Feuerwehr/Polizei beim Betreiben einer Sammelstelle unterstützen Betreuung von nicht verletzten Personen 	5 AdZS	-	1h	Stunden



ZSO OA-W

<u>Produkt</u>	<u>Qualität</u>	<u>Quantität</u>	<u>Zeitverhältnisse</u> ab Alarmierung	Ab Einrücken	<u>Durchhaltefähigkeit</u>
S&B Schutz und Betreuung Unterstützung von Pflegeorganisationen (mit Voranmeldung)	<ul style="list-style-type: none"> • Grundlegende Betreuung betagter Personen • Pflege • Mobilisierung • Spitex 	15 AdZS	-	2h	Tage
KGS Erstellen von Planungen und Basisdokumenten	<ul style="list-style-type: none"> • Erstellen und Aktualisieren von Kurzdokumentationen • Erstellen und Aktualisieren von Schlüsselpersonen 	6	stetig		Tage, Wochen
KGS Erstellen von Einsatzplänen in Zusammenarbeit mit der Feuerwehr	<ul style="list-style-type: none"> • Unterstützen der Feuerwehr bei der Erstellung und Aktualisierung von Einsatzplänen 	6	stetig		Tage, Wochen
KGS Umsetzen von Schutzmassnahmen (Evakuieren, Lagerung, usw.) für Kulturgüter im Ereignisfall	<ul style="list-style-type: none"> • Bereitstellen von KGS-SR Notlagern, Verpackungen, Transporte und Lagermaterial • Übernehmen von Kulturgut ab Sammelplatz • Informieren der Feuerwehr über wichtige Kulturgüter 	6	-	2-3h	Stunden, Kontakt mit anderen KGS anderer ZSO`s
KGS Beraten des Führungsorgans, Einsatzkräfte und Besitzer von Kulturgut	<ul style="list-style-type: none"> • Aufbauen eines Netzwerkes und Verbreiten von Informationen bezüglich des KGS 	6	stetig		Tage, Wochen, Jahre



ZSO OA-W

<u>Produkt</u>	<u>Qualität</u>	<u>Quantität</u>	<u>Zeitverhältnisse</u> ab Alarmierung	Ab Einrücken	<u>Durchhaltefähigkeit</u>
Ustü/ Führung	<ul style="list-style-type: none"> Führung der Unterstützungszüge durch Fachbereich Chefs. 	2 FB Chef 2 FB Chef/ Stv	-	2 – 4 Stunden	Tage bis Wochen
Ustü/ Pi Trümmerlagen	<ul style="list-style-type: none"> Trümmerlagen absuchen und vermisste Personen orten Labile Trümmerlagen stützen / abspriessen Schacht- und Stollenbau, um Trümmer zu teilen und Verschattungen zu öffnen Trümmerteile abtragen (trennen, heben, verschieben von Lasten) Beleuchten von Schadenplätzen Erstellen von Hilfskonstruktionen zur Rettung von Personen 	1-3 Einsatzorte	-	4 – 6 Std 10 AdZS 6 – 12 Std 20 AdZS 12 – 24 Std 40 AdZS 24 – 48 Std 48 AdZS	Tage bis Wochen
Ustü/ Pi Wasserwehr	<ul style="list-style-type: none"> Schutzdämme / Schutzwände erstellen Überschwemmten Gebäuden auspumpen Damm- und Hangsicherungen erstellen Löschbecken mit Wasser versorgen 	1-3 Einsatzorte	-	4 – 6 Std 10 AdZS 6 – 12 Std 20 AdZS 12 – 24 Std 40 AdZS 24 – 48 Std 48 AdZS	Tage bis Wochen
Ustü/ Pi Notinstandstellungen	<ul style="list-style-type: none"> Beim Erstellen von Notdächern mit-helfen Räumen von Kellern, Gelände, Strassen, Bäche etc. Notbrücken, Stege erstellen Bachverbauungen erstellen Labile Gebäude stützen 	1-3 Einsatzorte	-	4 – 6 Std 10 AdZS 6 – 12 Std 20 AdZS 12 – 24 Std 40 AdZS 24 – 48 Std 48 AdZS	Tage bis Wochen



ZSO OA-W

<u>Produkt</u>	<u>Qualität</u>	<u>Quantität</u>	<u>Zeitverhältnisse</u> ab Alarmierung	Ab Einrücken	<u>Durchhaltefähigkeit</u>
Ustü/ Pi Elementarereignisse	<ul style="list-style-type: none"> Die technischen Betriebe bei Notreparaturen unterstützen Unterstützung im Bereich von Aufräumarbeiten Die Forstbetriebe bei der Behebung von Sturmschäden unterstützen Unterstützung bei Absperr- und Aufräumarbeiten Beleuchtung des Schadenplatzes sicherstellen 	1-3 Einsatzorte	-	4 – 6 Std 10 AdZS 6 – 12 Std 20 AdZS 12 – 24 Std 40 AdZS 24 – 48 Std 48 AdZS	Tage bis Wochen
Ustü/ Pi Unterstützung Partner	<ul style="list-style-type: none"> Beleuchtung des Schadenplatzes sicherstellen Die Feuerwehren bei Wassertransporten unterstützen Stautellen (selbständig oder unterstützend) einbauen Die Feuerwehren bei der Brandbekämpfung von Waldbränden unterstützen In Notlagen die Gemeindebetriebe und Feuerwehren bei der Trinkwasserversorgung unterstützen Unterstützung bei Absperr- und Aufräumarbeiten 	1-3 Einsatzorte	-	4 – 6 Std 10 AdZS 6 – 12 Std 20 AdZS 12 – 24 Std 40 AdZS 24 – 48 Std 48 AdZS	Tage bis Wochen
Ustü/ Pi PSAgA	<ul style="list-style-type: none"> Persönliche Absturzsicherung 		-	6 AdZS	Tage



ZSO OA-W

<u>Produkt</u>	<u>Qualität</u>	<u>Quantität</u>	<u>Zeitverhältnisse</u> ab Alarmierung	Ab Einrücken	<u>Durchhaltefähigkeit</u>
Log Fahrzeuge	<ul style="list-style-type: none"> • einrichten und betreiben einer Trsp Zentrale • Bereitstellen der Einsatzfahrzeuge (siehe Mittel) und sicherstellen • von Transporten mit eigenen oder gemieteten Fahrzeugen 	2-10	-	1-2h	Tage, Wochen
Log Vsg Four/Rf	<ul style="list-style-type: none"> • Mithilfe bei Alarmierung • Administrative Aufgaben • Appellwesen vorbereiten • Rechnungsführung sicherstellen • Haushaltsführung sicherstellen • Organisation der Güterbeschaffung 	6	-	1-2h	Tage, Wochen
Log Vpf Four/KüC Koch/KüGehilfe	<ul style="list-style-type: none"> • Verpflegung sicherstellen • Herstellung der Verpflegung • Leiten des Küchenbetriebs 	12	-	1-2h	Tage, Wochen
Log Material	<ul style="list-style-type: none"> • einrichten und betreiben einer Materialausgabestelle • Sicherstellung des Materialnachschub • Wartung des Einsatzmaterial 	8	-	1-2h	Tage, Wochen
Log Anlagen	<ul style="list-style-type: none"> • Benötigte Schutzanlagen einsatzbereit halten • Technische Inbetriebsetzung sicherstellen • Überwachung der Anlagen. 	16	-	1-2h	Tage, Wochen

4. Mittel

<u>Produkt</u>	<u>Qualität</u>	<u>Quantität</u>	<u>Zeitverhältnisse</u> ab Alarmierung	Ab Einrücken	<u>Durchhaltefähigkeit</u>
Personentransport ZS Bus Standort: Logistikbasis KP Walliswil bei Wangen	9 Plätze <ul style="list-style-type: none"> • AHK • Sackkarre • Werkzeugkoffer • 2x Triopan • 1 Koffer à 6x Powerflare 	2		Sofort	Tage, Wochen
Personentransport ZS Bus Standort: Geschäftsstelle Deckergasse 10 4704 Niederbipp	9 Plätze <ul style="list-style-type: none"> • AHK • Sackkarre • Werkzeugkoffer • 2x Triopan • 1 Koffer à 6x Powerflare 	1		Sofort	Tage, Wochen
Materialtransporter Pickup Standort: Logistikbasis KP Walliswil bei Wangen	7 Plätze <ul style="list-style-type: none"> • AHK • 2x Triopan • 1 Koffer à 6x Powerflare • Werkzeugkoffer 	1		Sofort	Tage, Wochen
Erst Einsatzanhänger Standort: Logistikbasis KP Walliswil bei Wangen	<ul style="list-style-type: none"> • Gifas LED Rundumleuchte • 3-Bein Stativ • Teleskopmast • 2x Thorsman Scheinwerfer • 2x Gifas Handlampe mit Ladestation • BKS Stihl 261 	1		Sofort	Tage, Wochen



ZSO OA-W

	<ul style="list-style-type: none">• 2x Schnitenschutzbeinlinge• Kombi Kanister 2Takt Motomix• 2 x Honda 22i• 20lt Kanister Bleifrei m. Ausguss und Trichter• ZS Zelt 3x6m• 3 Taschen à 2 Gewichtsplatten• 4 Taschen à 1 Seitenwand• 1x Tisch 80x220cm• 2x Bank 30x220cm• 1x Schleifkorbtrage• 1x Spineboard• 1x Speedblock (Kopffixierung für Spineb.)• 1x Fussplatte 1x Abseilabhängung (4-Punkt Anschlagmittel)• 1.Hilfetasche• 9x Helme• 9x Handschuhe• 6x Seile• 2x Verlängerungskabel• 1x Werkzeugkoffer• 1x Koffer à 6x Powerflare• 2x Triopan• 1x Rolle Absperrband				
--	---	--	--	--	--



ZSO OA-W

<u>P</u> rodukt	<u>Q</u> ualität	<u>Q</u> uantität	<u>Z</u> eitver- <u>h</u> ältnisse ab Alarmie- rung	Ab Einrücken	<u>D</u> urchhaltefä- <u>h</u> igkeit
BSA Niederbipp Material Ustü Nord	<i>Gemäss Inventarliste</i> Folgt!				
BSA Thörigen Material Ustü West	<i>Gemäss Inventarliste</i> Folgt!				
Logistikbasis KP Walliswil bei Wangen	<i>Gemäss Inventarliste</i> Folgt!				

5. Standorte

<u>Produkt</u>	<u>Qualität</u>	<u>Quantität</u>	<u>Zeitverhältnisse</u> ab Alar- mierung	Ab Einrücken	<u>Durchhaltefä- higkeit</u>
KP/ Niederbipp geschützter Führungsstand- ort Deckergasse 6 Parkplätze beschränkt weitere Parkplätze: Lehnfluh mit Shuttle	KP (öff. Schutzraum nebenan) <ul style="list-style-type: none"> • Erweiterte Telematik Typ A • FU Material • Farbdrucker, Scanner, Kopie • Beamer • Polycom Standort in Schrank FU • Festnetzanschluss Haupt- nummer <ul style="list-style-type: none"> • 032 633 10 05 • weitere 12 Telefonan- schlüsse • Mobilfunkempfang in Anlage • WLAN • Satellitenempfang 2020 • Küchenstandort <ul style="list-style-type: none"> • <i>Erneuerung Küche 2020</i> • <i>SanPo ausser Betrieb</i> • 7x 75cm Signalkegel für Parkplätze • 2 Triopan • 7x Wegweiser • Wassertank gefüllt 2Q.2019 • 77 Liegeplätze 	1	Sofort 365/24/7		Wochen



ZSO OA-W

<u>Produkt</u>	<u>Qualität</u>	<u>Quantität</u>	<u>Zeitverhältnisse</u> ab Alar- mierung		<u>Durchhaltefä- higkeit</u>
BSA Niederbipp Hintergasse 5 Parkplätze beschränkt weitere Parkplätze: Lehnfluh mit Shuttle	BSA (öff. Schutzraum nebenan) <ul style="list-style-type: none"> • Ustü Nord Material • Küche nicht erneuert • Festnetzanschluss <ul style="list-style-type: none"> • 032 633 40 29 • Kein Mobilfunkempfang in Anlage • WLAN Empfang von Gemeinde • 2x 75cm Signalkegel m. Wegw. • 2x Triopan • Wassertank gefüllt 2Q.2019 • 84 Liegeplätze 	1	Sofort 365/24/7		Wochen



<u>Produkt</u>	<u>Qualität</u>	<u>Quantität</u>	<u>Zeitverhältnisse</u> ab Alar- mierung		<u>Durchhaltefä- higkeit</u>
KP/MGR Walliswil bei Wangen Logistikbasis Schulhausstrasse 4	<ul style="list-style-type: none"> • KP/MGR (öff. Schutzräume nebenan) • Keine Küche im KP • Einrückort für Kader • Stao Fz (drei Parkplätze) und 1. Einsatzanhänger • Stao C Log • S+B Material Lager • KGS Material Lager • Lager Spez Mat aller Fachbereiche • Lager Material FB C • Material Mobileküche • Gastrogrill • 2x gross Gaskochstelle (Sareina) • 100 Personen • Trinkwasservorrat PET ca.2000 lt • Schlüsseldepot Anl und Fz • Kleiderlager • Entsorgungsstelle • 	1	Sofort 365/24/7		Wochen



ZSO OA-W

	<ul style="list-style-type: none">• Servicestelle für Material• Benützung öffentliche Parkplätze• Benützung Pfister Parkplatz• Benützung Mehrzweckgebäude• Kein Festnetzanschluss in Anlage• Kein Mobilfunkempfang in Anlage• 2x Triopan• 2x 75cm Signalkegel m.Wegw.• Unterkunft AdZS 12				
--	---	--	--	--	--



ZSO OA-W

<u>Produkt</u>	<u>Qualität</u>	<u>Quantität</u>	<u>Zeitverhältnisse</u> ab Alar- mierung		<u>Durchhaltefä- higkeit</u>
KP/BSA Wangen a/A Vorstadt 30 Parkplätze beschränkt weitere Parkplätze: Bahnhof (Reservation)	KP/BSA (öff. Schutzraum nebenan) <ul style="list-style-type: none"> • Küche nicht erneuert • Festnetzanschluss <ul style="list-style-type: none"> • 032 631 23 08 • Mobiletelefonempfang in Anlage durch nahe Mobilfunkeantenne • Wassertank gefüllt 2Q.2019 • 2x Triopan • 2x 75cm Signalkegel mit Wegw. • 77 Liegeplätze 	1	Sofort 365/24/7		Wochen
KP/BSA Niederönz Aeschistrasse 32	KP/BSA (öff. Schutzraum nebenan) <ul style="list-style-type: none"> • Küche nicht erneuert • Festnetzanschluss <ul style="list-style-type: none"> • 062 961 02 70 • Kein Mobilfunkempfang in Anlage • Wassertank gefüllt 2Q.2019 • 2x Triopan • 2x 75cm Signalkegel mit Wegw • 77 Liegeplätze 	1	Sofort 365/24/7		Wochen



ZSO OA-W


<u>Produkt</u>	<u>Qualität</u>	<u>Quantität</u>	<u>Zeitverhältnisse</u> ab Alarmierung		<u>Durchhaltefähigkeit</u>
KP/BSA Thörigen Buchsistrasse 1	KP/BSA <ul style="list-style-type: none"> • Ustü West Material • Küche nicht erneuert • Kein Festnetzanschluss • Kein Mobilfunkempfang in Anlage • 2x Triopan • 2x 75cm Signalkegel mit Wegw • 47 Liegeplätze 	1	Sofort 365/24/7		Wochen



ZSO OA-W

<u>Produkt</u>	<u>Qualität</u>	<u>Quantität</u>	<u>Zeitverhältnisse</u> ab Alar- mierung		<u>Durchhaltefähigkeit</u>
<p>KP/BSA Herzogenbuchsee Moosrainweg 10 / Kalber- weidli</p> <p>Momentan keine Nutzung durch ZSO und RFO möglich</p>	<p>KP/BSA (öff. Schutzraum nebenan)</p> <ul style="list-style-type: none"> • mit erweiterter Telematik Typ B • Mobilfunkempfang 2020 ? • WLAN 2020 ? • Satellitenempfang 2020 ? • Küche nicht erneuert • grosser Parkplatz • Truppenküche Parterre • grosser Speisesaal im OG • 107 Liegeplätze für ZS und RFO 	0	<div style="border: 1px solid black; padding: 5px; display: inline-block;"> Eventuell ab ??? 2020 </div>		Wochen

6. RFO

<u>Produkt</u>	<u>Qualität</u>	<u>Quantität</u>	<u>Zeitverhältnisse</u> ab Alarmierung	Ab Einrücken	<u>Durchhaltefähigkeit</u>
Kader Kompetenzgruppe (5320)	Sicherstellung der Führung der ZSO	3 AdRFO 1 Gsstl Leiterin	1-3h (ab REZ)		Tage
RFO Mitglieder (5321)	Alarmierung	16 AdRFO		1-3h (ab REZ)	Tage
Dispo zu FU ZSO OA-W siehe Seite 7	 <p>Alarmierung</p>	45 AdZS		5 AdZS innert 6h 15 AdZS innert 12h 25 AdZS innert 24h Weitere AdZS innert 48	Tage bis Wochen