



Leistungsprofil PQQZD

Geschäftsstelle Zivil- und Bevölkerungsschutz
Oberaargau-West
Deckergasse 10
4704 Niederbipp

Tel: 032 633 64 70 / 79

E-Mail: zso@zso-oaw.ch

www.zso-oaw.ch

Kontakt während der Bürozeiten
Montag bis Freitag

07:30 – 11:45 und 13:15 – 16:30

Stand: 22.03.2021



Vorwort

Geschätzte Partner der Zivilschutzorganisation Oberaargau-West
Sehr geehrte Damen und Herren

Sie halten vor sich das Leistungsprofil der ZSO OA-W. Es enthält in übersichtlicher Form die Leistungen, welche die ZSO OA-W in einem Ereignisfall zur Verfügung stellen können.

Der Aufbau richtet sich nach dem üblichen Prinzip **PQQZD (Produkt, Qualität, Quantität, Zeitverhältnisse und Durchhaltefähigkeit)**.

Via REZ 117 kann im Ereignisfall das Kommando der ZSO OA-W alarmiert werden.

Das Kommando nimmt bei Bedarf an den entsprechenden Rapporten teil, entscheidet anschliessend über die angeforderten Leistungen und bietet so effizient die entsprechenden AdZS auf.

Je früher Sie anrufen, desto eher sind wir vor Ort.

Mit der ständigen Weiterentwicklung von Personal und Material stehen wir mit unseren Kernaufgaben unserer Bevölkerung als Partner in einem Ernstfall zur Verfügung.

Freundliche Grüsse

Major Martin Kopp
Zivilschutzorganisation Oberaargau-West

Verteiler

- Kader ZSO OA-W
- Verbandsrat Gemeindeverband Bevölkerungsschutz Oberaargau-West
- Verbandsgemeinden
- RFO
- Feuerwehren Oberaargau-West
- Regierungsstatthalter
- VKFO
- BSM

Die vorliegende Broschüre dient dem RFO, unseren Gemeinden und Partnern. Sie ist unter www.zso-oaw.ch einsehbar.

Inhaltsverzeichnis

1. Alarmierung
2. Organigramm
3. Personal
4. Mittel
5. Standorte
6. RFO

In Krisen Köpfe kennen!

Kommando

**Leiter
Bevölkerungsschutz OA-W**

-Kdt ZSO

Martin Kopp
Walliswil bei Wangen

032 633 64 79
bevs@zso-oaw.ch



Leiterin Geschäftsstelle

Monika Wüthrich
Wiedlisbach

032 633 64 70
079 659 69 78
zso@zso-oaw.ch



**ZS Kdt Stv (Milizfunktion)
Hptm**

Christian Flückiger



**ZS Kdt Stv (Milizfunktion)
Hptm**

Fabian Pfister





1. Alarmierung

Die ZSO OAW ist über die REZ Regionale Einsatzzentrale der KAPO 117 zu alarmieren. **(365 Tage / 24h / 7T)**
Während des Einsatzes kann die Erreichbarkeit via Polycom sichergestellt werden.

Inhalt zur Meldung:

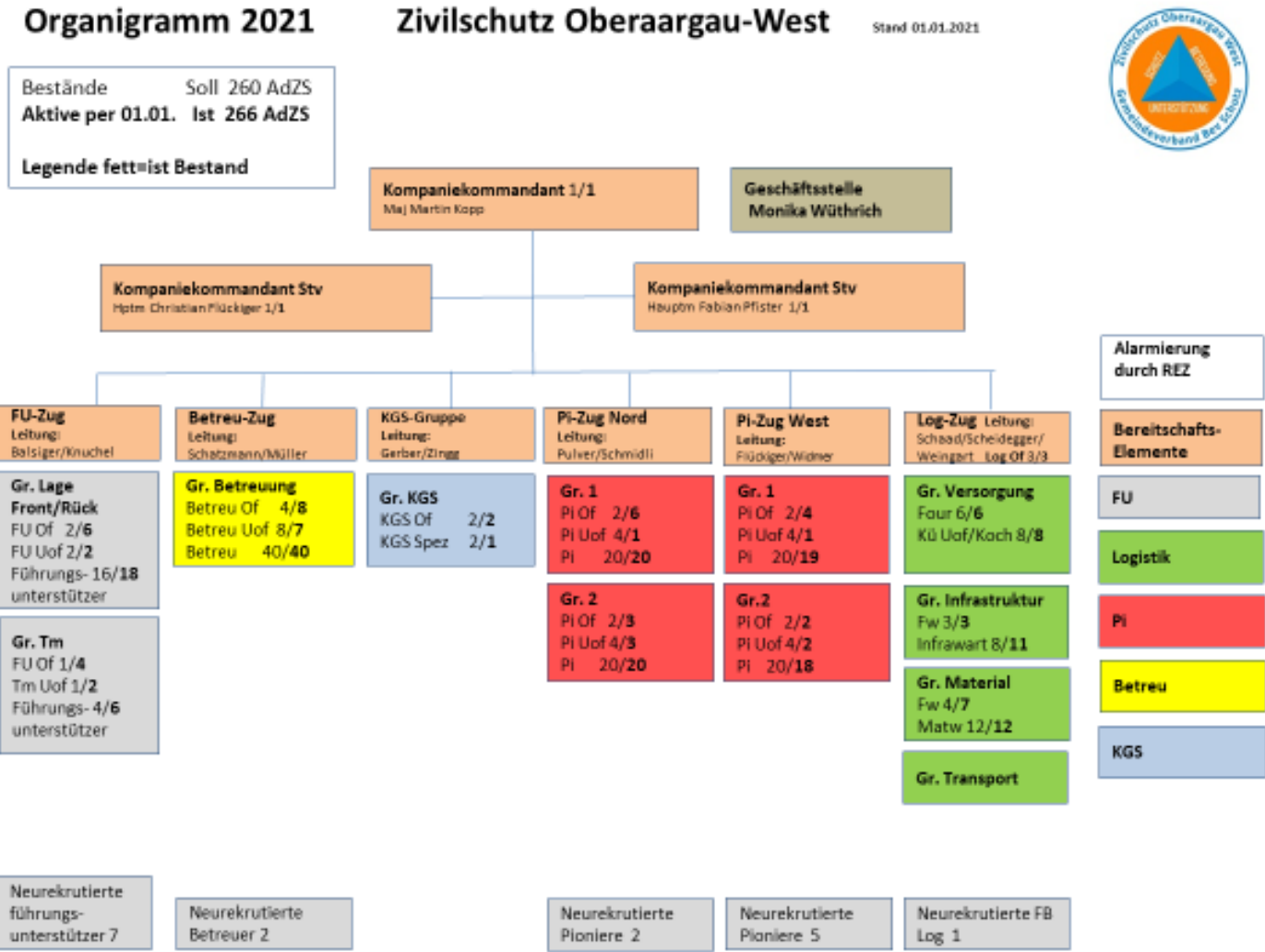
- Was ist passiert?
- Wie soll mich die ZSO OA-W unterstützen?
- Wie bin ich erreichbar?

Ablauf der Alarmierung:

- Anruf REZ Regionale Einsatzzentrale KAPO 117
- Konferenzgespräch mit dem Kommando ZSO OA-W
- Hilfsbegehren wird geklärt und wenn möglich vor Ort analysiert

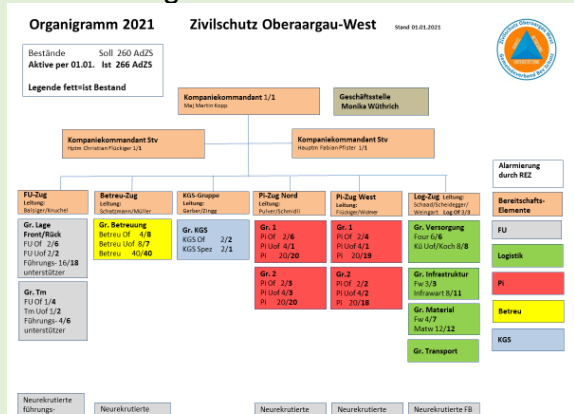


2. Organigramm





3. Personal

Produkt	Qualität	Quantität	Zeitverhältnisse ab Alarmierung	Ab Einrücken	Durchhaltefähigkeit
Kommando (2460)	Sicherstellung der Führung der ZSO	3 AdZS 1 Gsstl Leiterin	1-2h (ab REZ)		Tage
Personal SOFORT Alle Zug Ltg und Stv (2461)	Alarmierung	4-13 AdZS	1-3h (ab REZ)		Tage
ZSO OA-W	Alarmierung 	266 AdZS		Ab Alarmierung nach 24h 50 AdZS	Tage bis Wochen



ZSO OA-W

<u>Produkt</u>	<u>Qualität</u>	<u>Quantität</u>	<u>Zeitverhältnisse</u> ab Alarmierung	Ab Einrücken	<u>Durchhaltefähigkeit</u>
FU Führungsunterstützung KP Rück	<ul style="list-style-type: none"> Inbetriebnahme KP mittels Checkliste 	2-8	-	2h	
FU Führungsunterstützung KP Rück 1 (2464) KP Rück 2 (2465)	<ul style="list-style-type: none"> Führen der nachrichtendienstlichen Hilfsmittel Sicherstellung Informationsfluss am Führungsstandort Betrieb eines Lagezentrums sicherstellen Lagebild am Führungsstandort erstellen Verbindungsnetze erstellen, betreiben und unterhalten 	8 AdZS	-	4 AdZS innert 4h	Tage bis Wochen
FU KP Front (2462)	<ul style="list-style-type: none"> Sicherstellung Informationsfluss am Führungs- / Ereignisstandort Sicherstellen einer Führungsinfrastruktur 	8 AdZS	-	4 AdZS innert 4h	Tage bis Wochen
FU	<ul style="list-style-type: none"> Sicherstellung der internen und externen Informations- und Medienarbeit 	5 AdZS	-	4 AdZS innert 4h	Tage bis Wochen
FU	<ul style="list-style-type: none"> Sicherstellung der Führungsunterstützung zu Gunsten RFO KP Betrieb, Führungs- und Lageward, Nachrichten verdichten 	5 AdZS	-	4 AdZS innert 4h	Tage bis Wochen



ZSO OA-W

<u>Produkt</u>	<u>Qualität</u>	<u>Quantität</u>	<u>Zeitverhältnisse</u> ab Alarmierung	Ab Einrücken	<u>Durchhaltefähigkeit</u>
FU	<ul style="list-style-type: none"> Sicherstellung Kommunikation mittels Funk 	8 AdZS	-	2 AdZS innert 4h	Tage bis Wochen
S&B Schutz und Betreuung Sammelstelle	<ul style="list-style-type: none"> Aufbauen eines witterungsgeschützten Evakuationsstandorts Erfassen der Evakuierten Personen (incl spezielle Angaben wie Krankheiten, Medikamente, Ernährung usw) Erstbetreuung vorOrt (Decken Ausgabe, Getränke Ausgabe, Psychologische Erste Hilfe, Physische Erste Hilfe) 	5 AdZS	-	3h	Stunden
S&B Schutz und Betreuung Betreuungsstelle	<ul style="list-style-type: none"> Vorübergehende Betreuung von evakuierten Personen (Nahrung, Erste Hilfe, Psychologische Ersthilfe, Schutz, Schlafstellen, Aufenthaltsraum, Informationsstandort für Evakuierte Personen) 	10 AdZS	-	3h	Stunden/Tage Tage/Wochen
S&B Schutz und Betreuung Reinigung öffentlicher Schutzraum (mit Voranmeldung)	<ul style="list-style-type: none"> Korrekte Reinigung eines Schutzraumes, Boden, Wände, Decken, Belüftung, Sanitäranlagen Aufbereitung für den Ernstfall 	5 AdZS	-	4h	
S&B Schutz und Betreuung Evakuierung	<ul style="list-style-type: none"> Die Feuerwehr/Polizei beim Betreiben einer Sammelstelle unterstützen Betreuung von nicht verletzten Personen 	5 AdZS	-	1h	Stunden



ZSO OA-W

<u>Produkt</u>	<u>Qualität</u>	<u>Quantität</u>	<u>Zeitverhältnisse</u> ab Alarmierung	Ab Einrücken	<u>Durchhaltefähigkeit</u>
S&B Schutz und Betreuung Unterstützung von Pflegeorganisationen (mit Voranmeldung)	<ul style="list-style-type: none"> • Grundlegende Betreuung betagter Personen • Pflege • Mobilisierung • Spitex 	10 AdZS	-	2h	Tage
KGS Kulturgüterschutz Erstellen von Planungen und Basisdokumenten	<ul style="list-style-type: none"> • Erstellen und Aktualisieren von Kurzdokumentationen • Erstellen und Aktualisieren von Schlüsselpersonen In Zusammenarbeit mit Denkmalschützer	3	stetig		Tage, Wochen
KGS Erstellen von Einsatzplänen in Zusammenarbeit mit der Feuerwehr	<ul style="list-style-type: none"> • Unterstützen der Feuerwehr bei der Erstellung und Aktualisierung von Einsatzplänen 	3	stetig		Tage, Wochen
KGS Umsetzen von Schutzmassnahmen (Evakuieren, Lagerung, usw.) für Kulturgüter im Ereignisfall	<ul style="list-style-type: none"> • Bereitstellen von KGS-SR Notlagern, Verpackungen, Transporte und Lagermaterial • Übernehmen von Kulturgut ab Sammelplatz • Informieren der Feuerwehr über wichtige Kulturgüter 	3	-	2-3h	Stunden, Kontakt mit anderen KGS anderer ZSO`s
KGS Beraten des Führungsorgans, Einsatzkräfte und Besitzer von Kulturgut	<ul style="list-style-type: none"> • Aufbauen eines Netzwerkes und Verbreiten von Informationen bezüglich des KGS In Zusammenarbeit mit Denkmalschützer	3	stetig		Tage, Wochen, Jahre



ZSO OA-W

<u>Produkt</u>	<u>Qualität</u>	<u>Quantität</u>	<u>Zeitverhältnisse</u> ab Alarmierung	Ab Einrücken	<u>Durchhaltefähigkeit</u>
Pioniere / Führung	<ul style="list-style-type: none"> Führung der Pionierzüge Nord und West durch Zug Of 	2 Zug Of 2 Zug Of / Stv	-	2 – 4 Stunden	Tage bis Wochen
Pioniere Trümmerlagen	<ul style="list-style-type: none"> Trümmerlagen absuchen und vermisste Personen orten Labile Trümmerlagen stützen / abspriessen Schacht- und Stollenbau, um Trümmer zu teilen und Verschattungen zu öffnen Trümmerteile abtragen (trennen, heben, verschieben von Lasten) Beleuchten von Schadenplätzen Erstellen von Hilfskonstruktionen zur Rettung von Personen 	1-3 Einsatzorte	-	4 – 6 Std 10 AdZS	Tage bis Wochen
Pioniere Wasserwehr	<ul style="list-style-type: none"> Schutzdämme / Schutzwände erstellen Überschwemmten Gebäuden auspumpen Damm- und Hangsicherungen erstellen Löschbecken mit Wasser versorgen 	1-3 Einsatzorte	-	4 – 6 Std 10 AdZS	Tage bis Wochen
Pioniere Notinstandstellungen	<ul style="list-style-type: none"> Beim Erstellen von Notdächern mit-helfen Räumen von Kellern, Gelände, Strassen, Bäche etc. Notbrücken, Stege, Bach und Hangverbauungen Labile Gebäude stützen 	1-3 Einsatzorte	-	4 – 6 Std 10 AdZS	Tage bis Wochen



<u>Produkt</u>	<u>Qualität</u>	<u>Quantität</u>	<u>Zeitverhältnisse</u> ab Alarmierung	Ab Einrücken	<u>Durchhaltefähigkeit</u>
Pioniere Elementarereignisse	<ul style="list-style-type: none"> Die technischen Betriebe bei Notreparaturen unterstützen Unterstützung im Bereich von Aufräumarbeiten Die Forstbetriebe bei der Behebung von Sturmschäden unterstützen Unterstützung bei Absperr- und Aufräumarbeiten Beleuchtung des Schadenplatzes sicherstellen 	1-3 Einsatzorte	-	4 – 6 Std 10 AdZS	Tage bis Wochen
Pioniere Unterstützung Partner	<ul style="list-style-type: none"> Beleuchtung des Schadenplatzes sicherstellen Die Feuerwehren bei Wassertransporten unterstützen Stautellen (selbständig oder unterstützend) einbauen Die Feuerwehren bei der Brandbekämpfung von Waldbränden unterstützen In Notlagen die Gemeindebetriebe und Feuerwehren bei der Trinkwasserversorgung unterstützen Unterstützung bei Absperr- und Aufräumarbeiten 	1-3 Einsatzorte	-	4 – 6 Std 10 AdZS	Tage bis Wochen
Pioniere PSAgA	<ul style="list-style-type: none"> Persönliche Absturzsicherung 		-	6 AdZS	Tage



ZSO OA-W

<u>Produkt</u>	<u>Qualität</u>	<u>Quantität</u>	<u>Zeitverhältnisse</u> ab Alarmierung	Ab Einrücken	<u>Durchhaltefähigkeit</u>
Log Fahrzeuge	<ul style="list-style-type: none"> • einrichten und betreiben einer Trsp Zentrale • Bereitstellen der Einsatzfahrzeuge (siehe Mittel) und sicherstellen • von Transporten mit eigenen oder gemieteten Fahrzeugen 	2-10	-	1-2h	Tage, Wochen
Log Vsg Four/Rf	<ul style="list-style-type: none"> • Mithilfe bei Alarmierung • Administrative Aufgaben • Appellwesen vorbereiten • Rechnungsführung sicherstellen • Haushaltsführung sicherstellen • Organisation der Güterbeschaffung 	2	-	1-2h	Tage, Wochen
Log Vpf /Kü/Uof Koch	<ul style="list-style-type: none"> • Verpflegung sicherstellen • Herstellung der Verpflegung • Leiten des Küchenbetriebs 	3	-	1-2h	Tage, Wochen
Log Material W	<ul style="list-style-type: none"> • einrichten und betreiben einer Materialausgabestelle • Sicherstellung des Materialnachschub • Wartung des Einsatzmaterial 	4	-	1-2h	Tage, Wochen
Log InfraWart	<ul style="list-style-type: none"> • Benötigte Schutzanlagen einsatzbereit halten • Technische Inbetriebsetzung sicherstellen • Überwachung der Anlagen. 	4	-	1-2h	Tage, Wochen



4. Mittel

<u>Produkt</u>	<u>Qualität</u>	<u>Quantität</u>	<u>Zeitverhältnisse</u> ab Alarmierung	Ab Einrücken	<u>Durchhaltefähigkeit</u>
Personentransport ZS Bus Standort: Geschäftsstelle Deckergasse 10 4704 Niederbipp	9 Plätze <ul style="list-style-type: none"> • AHK • Sackkarre • Werkzeugkoffer • 2x Triopan • 1 Koffer à 6x Powerflare 	1		Sofort	Tage, Wochen
Personentransport ZS Bus Standort: Logistikbasis KP Walliswil bei Wangen	9 Plätze <ul style="list-style-type: none"> • AHK • Sackkarre • Werkzeugkoffer • 2x Triopan • 1 Koffer à 6x Powerflare 	2		Sofort	Tage, Wochen
Materialtransporter Pickup Standort: Logistikbasis KP Walliswil bei Wangen	7 Plätze <ul style="list-style-type: none"> • AHK • 2x Triopan • 1 Koffer à 6x Powerflare • Werkzeugkoffer 	1		Sofort	Tage, Wochen
Erst Einsatzanhänger Standort: Logistikbasis KP Walliswil bei Wangen	<ul style="list-style-type: none"> • Gifas LED Rundumleuchte • 3-Bein Stativ • Teleskopmast • 2x Thorsman Scheinwerfer • 2x Gifas Handlampe mit Ladestation • BKS Stihl 261 	1		Sofort	Tage, Wochen



ZSO OA-W

	<ul style="list-style-type: none">• 2x Schnitenschutzbeinlinge• Kombi Kanister 2Takt Motomix• 2 x Honda 22i• 20lt Kanister Bleifrei m. Ausguss und Trichter• ZS Zelt 3x6m• 3 Taschen à 2 Gewichtsplatten• 4 Taschen à 1 Seitenwand• 1x Tisch 80x220cm• 2x Bank 30x220cm• 1x Schleifkorbtrage• 1x Spineboard• 1x Speedblock (Kopffixierung für Spineb.)• 1x Fussplatte 1x Abseilabhängung (4-Punkt Anschlagmittel)• 1.Hilfetasche• 9x Handschuhe• 6x Seile• 2x Verlängerungskabel• 1x Werkzeugkoffer• 1x Koffer à 6x Powerflare• 2x Triopan• 1x Rolle Absperrband				
--	--	--	--	--	--



ZSO OA-W

<u>Produkt</u>	<u>Qualität</u>	<u>Quantität</u>	<u>Zeitverhältnisse</u> ab Alarmierung	Ab Einrücken	<u>Durchhaltefähigkeit</u>
BSA Niederbipp Material Ustü Nord	<i>Inventarliste Wird bearbeitet!</i>				
KP / BSA Thörigen Material Ustü West	<i>Inventarliste wird bearbeitet!</i>				
Logistikbasis KP Walliswil bei Wangen	<i>Inventarliste wird bearbeitet!</i>				
KP Niederbipp	<i>Inventarliste wird bearbeitet!</i>				
KP / BSA Wangen an der Aare	<i>Inventarliste wird bearbeitet!</i>				
KP / BSA Niederönz	<i>Inventarliste wird bearbeitet!</i>				



5. Standorte

Produkt	Qualität	Quantität	Zeitverhältnisse ab Alarmierung	Ab Einrücken	Durchhaltefähigkeit
KP/ Niederbipp geschützer Führungs- standort Deckergasse 6 Parkplätze beschränkt weitere Parkplätze: Lehnfluh mit Shuttle	KP (öff. Schutzraum nebenan) <ul style="list-style-type: none"> • Erweiterte Telematik Typ A • FU Material • Farbdrucker, Scanner, Kopie • Beamer • Polycom Standort in Schrank FU Tm Zent • Festnetzanschluss Haupt- nummer <ul style="list-style-type: none"> • 032 633 10 05 • weitere 12 Telefonan- schlüsse • Mobilfunkempfang in Anlage • WLAN • Satellitenempfang 2021 • Küchenstandort neu 2020 <ul style="list-style-type: none"> • <i>Elro Kochkessel</i> • <i>Combi Steamer Rational i- Combi Pro</i> • <i>2 Plattenrechaud</i> • <i>2 grosse Kühlschränke</i> • <i>Abwaschmaschine</i> • 7x 75cm Signalkegel für Park- plätze • 2 Triopan • 7x Wegweiser • Notstromanlage • 77 Liegeplätze 	1	Sofort 365/24/7		Wochen



ZSO OA-W

<u>Produkt</u>	<u>Qualität</u>	<u>Quantität</u>	<u>Zeitverhältnisse</u> ab Alarmierung		<u>Durchhaltefähigkeit</u>
BSA Niederbipp Hintergasse 5 Parkplätze beschränkt weitere Parkplätze: Lehnfluh mit Shuttle	BSA (öff. Schutzraum nebenan) <ul style="list-style-type: none"> • Pionier Zug Nord Material • Küche nicht erneuert • Festnetzanschluss <ul style="list-style-type: none"> • 032 633 40 29 • Kein Mobilfunkempfang in Anlage • WLAN Empfang von Gemeinde • 2x 75cm Signalkegel m. Wegw. • 2x Triopan • 84 Liegeplätze 	1	Sofort 365/24/7		Wochen



ZSO OA-W

<u>Produkt</u>	<u>Qualität</u>	<u>Quantität</u>	<u>Zeitverhältnisse</u> ab Alar- mierung		<u>Durchhaltefä- higkeit</u>
KP/MGR Walliswil bei Wangen Logistikbasis Schulhausstrasse 4	<ul style="list-style-type: none"> • KP/MGR (öff. Schutzräume nebenenan) • Keine Küche im KP • Einrückort für Kader • Stao Fz (drei Parkplätze) und 1. Einsatzanhänger • Stao Zug Logistik Ltg • S+B Material Lager • KGS Material Lager • Lager Motorsensen • Lager Mat Box Zug Ltg • Material Mobileküche • Gastrogrill • 2x gross Gaskochstelle (Sareina) • Trinkwasservorrat PET ca.2000 lt • Schlüsseldepot Anl und Fz • Kleiderlager • Entsorgungsstelle • Gefahrenstoffschrnk 	1	Sofort 365/24/7		Wochen
	<ul style="list-style-type: none"> • Servicestelle für Material • Benützung öffentliche Parkplätze • Benützung Pfister Parkplatz • Benützung Mehrzweckgebäude • Kein Festnetzanschluss in Anlage • Kein Mobilfunkempfang in Anlage • 2x Triopan • 2x 75cm Signalkegel m.Wegw. • Unterkunft AdZS 12 				



ZSO OA-W

<u>Produkt</u>	<u>Qualität</u>	<u>Quantität</u>	<u>Zeitverhältnisse</u> ab Alar- mierung		<u>Durchhaltefä- higkeit</u>
KP/BSA Wangen a/A Vorstadt 30 Parkplätze beschränkt weitere Parkplätze: Bahnhof (Reservation)	KP/BSA (öff. Schutzraum nebenan) <ul style="list-style-type: none"> • Küche nicht erneuert • Festnetzanschluss <ul style="list-style-type: none"> • 032 631 23 08 • Mobiletelefonempfang in Anlage durch nahe Mobilfunkeantenne • Notstromanlage • 2x Triopan • 2x 75cm Signalkegel mit Wegw. • 77 Liegeplätze 	1	Sofort 365/24/7		Wochen
KP/BSA Niederönz Aeschistrasse 32	KP/BSA (öff. Schutzraum nebenan) <ul style="list-style-type: none"> • Küche nicht erneuert • Festnetzanschluss <ul style="list-style-type: none"> • 062 961 02 70 • Kein Mobilfunkempfang in Anlage • Notstromanlage • 2x Triopan • 2x 75cm Signalkegel mit Wegw • 77 Liegeplätze 	1	Sofort 365/24/7		Wochen



ZSO OA-W

<u>Produkt</u>	<u>Qualität</u>	<u>Quantität</u>	<u>Zeitverhältnisse</u> ab Alarmierung		<u>Durchhaltefähigkeit</u>
KP/BSA Thörigen Buchsistrasse 1	KP/BSA <ul style="list-style-type: none"> • Pionier Zug West Material • Küche nicht erneuert • Kein Festnetzanschluss • Kein Mobilfunkempfang in Anlage • 2x Triopan • 2x 75cm Signalkegel mit Wegw • 47 Liegeplätze 	1	Sofort 365/24/7		Wochen



6. RFO

<u>Produkt</u>	<u>Qualität</u>	<u>Quantität</u>	<u>Zeitverhältnisse</u> ab Alarmierung	Ab Einrücken	<u>Durchhaltefähigkeit</u>
Kader Kompetenzgruppe (5320)	Sicherstellung der Führung der ZSO	2 AdRFO 2 Geschäftsstelle	1-3h (ab REZ)		Tage
RFO Mitglieder (5321)	Alarmierung	16 AdRFO		1-3h (ab REZ)	Tage
Dispo zu FU ZSO OA-W siehe Seite 7	<div style="border: 1px solid black; padding: 2px;"> <p>FB/FU basiger C FU 2 Burri</p> </div> <div style="border: 1px solid black; padding: 2px;"> <p>Zug/Lage Rück 1 FU Of 2/2 FU Uof 2/2 Stabsassist 8/8</p> </div> <div style="border: 1px solid black; padding: 2px;"> <p>Zug/Lage Rück 2 FU Of 2/2 FU Uof 2/1 Stabsassist 8/8</p> </div> <div style="border: 1px solid black; padding: 2px;"> <p>Zug/Lage Front FU Of 2/0 FU Uof 2/2 Stabsassist 8/8</p> </div> <div style="border: 1px solid black; padding: 2px;"> <p>Zug/Tm FU Of 2/3 Tm Uof 2/1 Stabsassist 8/6</p> </div> <p>Alarmierung</p>	45 AdZS		5 AdZS innert 6h 15 AdZS innert 12h 25 AdZS innert 24h Weitere AdZS innert 48	Tage bis Wochen